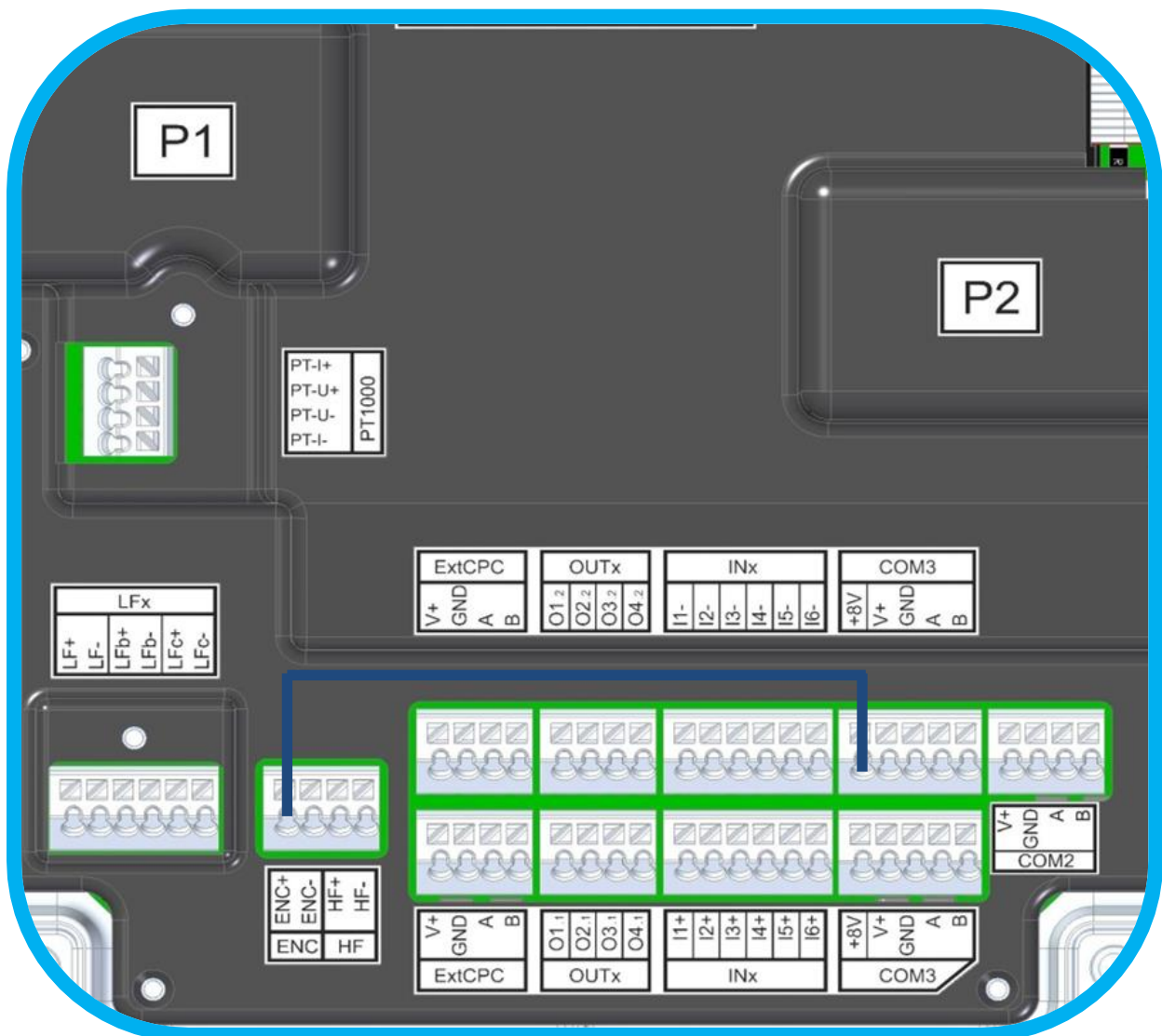


## Podłączenia napięcia +8V dla sondy HF w przeliczniku CMK-03.

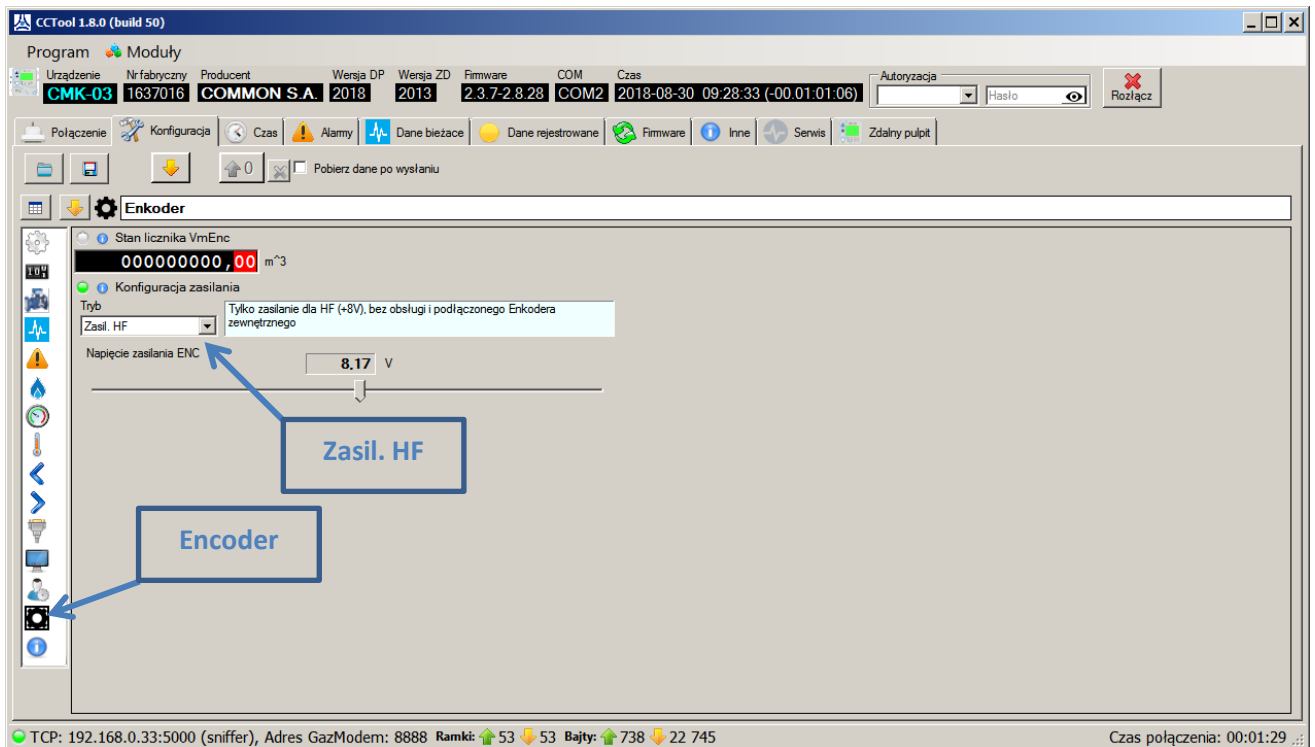
W instalacjach gdzie do pomiaru strumienia objętości gazu wykorzystywana jest sonda **HF** do przelicznika **CMK-03** należy doprowadzić napięcie **+8V** z dedykowanej bariery (**Czak-03** lub **Czak-04**).

Jeżeli nie ma takiej możliwości (brak przewodu, na stacji jest bariera **Czak-02**, stacja jest obsługiwana za pomocą modułu **CMB-03**) napięcie to możemy doprowadzić łącząc zacisk **ENC+** z zaciskiem **+8V** (jak na rysunku poniżej).



Przelicznik musi posiadać wersję oprogramowania 2.3.7-2.8.28 lub wyższą.

Za pomocą programu **CCTool.exe** (wymagana jest najnowsza wersja ze strony <http://www.common.pl/pl/programy/cctool.html>) w przeliczniku ustawiamy zasilnie na zaciskach **ENC+** wybierając sekcję **Encoder** a następnie zaznaczamy **Zasil HF**.



### **UWAGA !**

Rozwiązanie stosujemy **tylko do zasilania jednej sondy HF** w sytuacji gdy do przelicznika nie jest doprowadzone napięcie **+8V**.

Jeżeli do przelicznika CMK-03 podłączone są inne czujniki typu „NAMUR” (np. czujnik filtra itp.) to napięcie +8V doprowadzamy z bariery (Czak-03 lub Czak-04).

Wymiana oprogramowania w przeliczniku może spowodować wykasowanie bazy danych rejestrowanych.